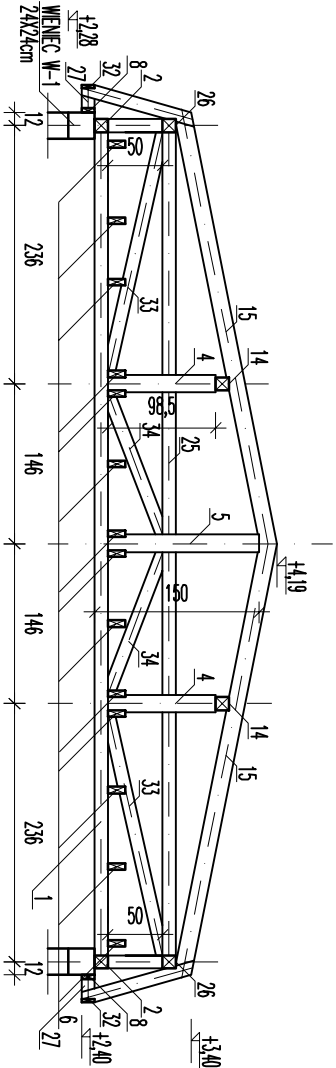
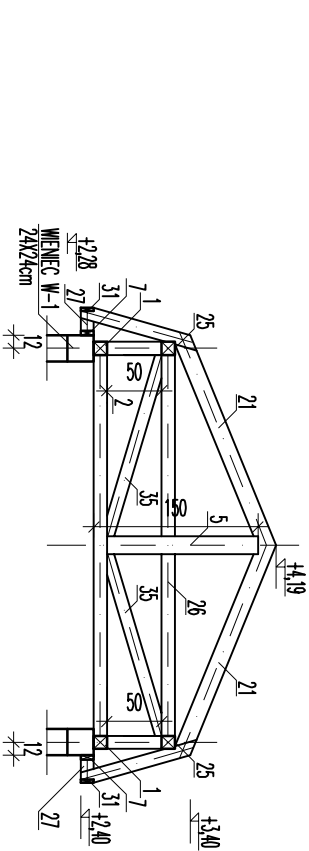


ZESTAWIENIE DREWNA
KONSTRUKCYJNEGO

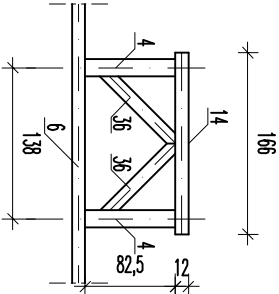
WIEŻBA DACHOWA - PRZEKRÓJ PODŁUŻNY
skala 1:50



WIEŻBA DACHOWA - PRZEKRÓJ POPRZECZNY
skala 1:50



WIEŻBA DACHOWA - RAMA A-A
skala 1:50



DREWNO C-27

Symbol elementu	Nazwa drewna	Przekrój poprzeczny [cm]	Długość elementu [m]	Ilość elementów [szt]	Opcyjny wzrost [m]
1	Mierzo	12x12	7,76	2	0,225
2	Mierzo	12x12	3,72	2	0,107
3	Ślupki	12x12	0,50	12	0,096
4	Ślupki	16x16	0,985	4	0,101
5	Ślupki	16x16	1,50	1	0,036
6	Balki	6x16	3,72	14	0,500
7	Oczep	3x12	7,96	2	0,057
8	Oczep	3x12	3,92	2	0,028
9	Wymiana	6x16	0,64	8	0,049
10	Wymiana	6x16	0,59	8	0,598
11	Wymiana	6x16	0,78	2	0,015
12	Wymiana	6x16	0,50	2	0,010
13	Krośnię	10x16	4,40	4	0,282
14	Oczep	12x12	1,66	2	0,046
15	Krośnię	6x16	4,07	2	0,104
16	Krośnię	6x16	1,96	4	0,100
17	Krośnię	6x16	0,56	4	0,029
18	Krośnię	6x16	0,47	1	0,006
19	Krośnię	6x16	1,04	2	0,027
20	Krośnię	6x16	1,54	4	0,079
21	Krośnię	6x16	2,02	2	0,052
22	Krośnię	6x16	0,47	1	0,006
23	Krośnię	6x16	0,23	2	0,006
24	Wymiana	6x16	1,84	4	0,094
25	Oczep	12x12	7,76	2	0,223
26	Oczep	12x12	3,72	2	0,107
27	Wymiana	3x12	0,26	80	0,075
28	Krośnię	6x12	1,09	8	0,063
29	Krośnię	3x12	1,09	40	0,157
30	Wymiana	3x12	0,26	4	0,004
31	Balki ok.	3x12	8,38	2	0,060
32	Balki ok.	3x12	4,34	2	0,031
33	Zestrali	6x12	2,28	4	0,098
34	Zestrali	6x12	1,39	4	0,053
35	Zestrali	6x12	1,76	4	0,068
36	Wieża	6x12	0,92	4	0,035

Opcyjny [m ³]	3,579
---------------------------	-------

Lokalizacja:

01 SZTNEK UL. 22 LIPCA DZ.NR 6 I 27/5 OBR. 5

Nazwa obiektu:

Rozbudowa trybun Stadionu Miejskiego

Rysunek:

Sanitarci - zestawienie drewna konstrukcyjnego

Projektant:

mgr inż. arch. Anna Cecher

Data:

kwiecień 2008

Skala:

Rysunek nr 12

Stadium:

P.B.